

# Présentation de LibrA-MAIL

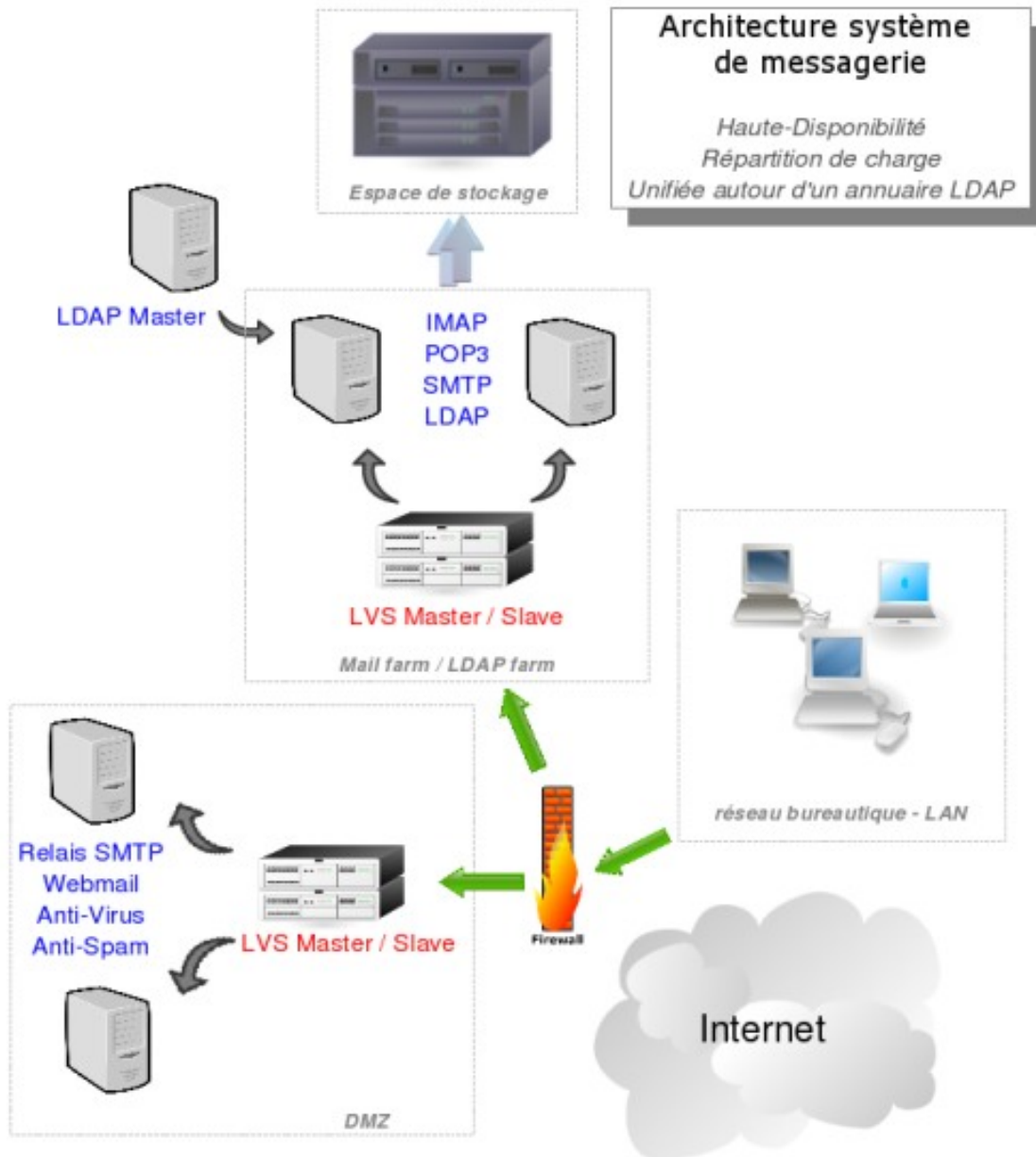
→ Messagerie unifiée  
autour d'un annuaire LDAP



LibrA-MAIL

- ▶ Résulte de l'intégration de logiciels libres
- ▶ S'articule autour d'un annuaire d'entreprise LDAP
- ▶ Architecture de messagerie souple et modulaire, sécurisée, performante, hautement-disponible, à la fois pour la messagerie interne et pour Internet
- ▶ S'intègre dans des architectures distribuées (~ 90 000 mails/heure sur 2 serveurs de matériel standard)
- ▶ Respecte les normes et standards

# LibrA-MAIL : Architecture



- ▶ 2 niveaux possibles (Relais + Interne)
- ▶ Modularité des services
- ▶ Stockage des mails déporté
- ▶ Configuration centralisée et ouverte (LDAP)
- ▶ Scalabilité (LibrA-LVS)
- ▶ Filtres Anti-Virus + Anti-SPAM
- ▶ Webmail

# LibrA-MAIL : Fonctionnalités (1/2)

- ▶ Messagerie multi-domaines
- ▶ Annuaire LDAP contient :
  - Configuration dynamique des services
  - Comptes utilisateurs, informations, alias
- ▶ Services rendus :
  - Service SMTP - SMTPS (SSL), SMTP-Auth (SASL)
  - Relais SMTP si besoin
  - Service IMAP/POP (SSL)
  - Carnet d'adresse public LDAP
- ▶ Stockage des mails dans un format standard (Maildir)
- ▶ Webmail (IMP) conviviale et évolutive
- ▶ 100 % compatible client de messagerie lourd (Outlook / thunderbird...)
- ▶ Administration web des utilisateurs
- ▶ Monitoring web des services et statistiques

# LibrA-MAIL : Fonctionnalités (2/2)

- ▶ Fonctionnalités avancées et automatisées
  - Support de listes de diffusion
  - Support de compte d'alias
  - Support des accusés de réception
  - Support des comptes de redirection
  - Support de la notification d'absence
- ▶ Licences et nombre d'utilisateurs
  - Nombre d'utilisateurs illimité (puisque stocké dans l'annuaire LDAP dans la limite des ressources matérielles)
  - Licence non restreinte à un nombre déterminé de compte, la licence d'exploitation ne limite pas le nombre d'utilisateurs du système

# LibrA-MAIL : Sécurité & Filtrage

## ► Filtrage Anti-Virus

- Limitation des extensions reçues en pièces jointes
- Traitement anti-virus des pièces jointes compressées
- Mise à jour automatique des signatures
- Choix de l'anti-virus libre (Clamav) ou propriétaire

## ► Filtrage Anti-Spam

- Blacklist IP
- Contrôle Anti-relais sélectif
- Contrôle DNS, RBL
- Mots clefs, filtre bayésien
- Règles de scoring
- Gestion de quarantaine
- Vérification des e-mails sur les bases de spam distribuées

# Les identités dans un annuaire LDAP

- ▶ Les informations que nous devons trouver dans l'annuaire LDAP sont :
  - la liste des domaines gérés par le système de messagerie
  - les logins et mot de passe pour l'authentification d'un utilisateur
  - le login servant à désigner la boîte aux lettres
  - le chemin d'accès à l'espace de stockage
  - une adresse e-mail associée au compte e-mail.
- ▶ En plus de ces informations minimales, on peut rajouter des adresses e-mail supplémentaires, une listes d'alias et/ou de forward, un quota, des informations diverses et variées sur l'utilisateur (état civil, poste, service, téléphone etc..)

# Haute-Disponibilité et répartition de charge

- ▶ Haute-disponibilité et scalabilité sont assurées par :
  - HA de l'annuaire LDAP (mécanisme logiciel de réplication LDAP et/ou répartition de charge du trafic LDAP via LVS).
  - HA de l'espace de stockage des mails (NAS ou disques RAID5)
  - HA de la messagerie externe (DNS Round-Robin, ou via LVS).
  - HA de la messagerie interne des services internes (SMTP, IMAP et POP3) via LVS qui répartit la charge et le trafic entre les différents serveurs réels disponibles et actifs.
  - HA des répartiteurs de charge LVS
- ▶ Mutualisation du répartiteur de charge LVS pour d'autres services existants du S.I (www, proxy, dns, ftp, reverse-proxy, j2ee, impression, etc...)



*"La libre expression de  
votre systeme d'information"*

Tony OGER  
<[tony.oger@libra-linux.com](mailto:tony.oger@libra-linux.com)>